

# OptiPlex 7450 All-in-One

## Quick Start Guide

Snelstartgids

Skrócona instrukcja uruchomienia

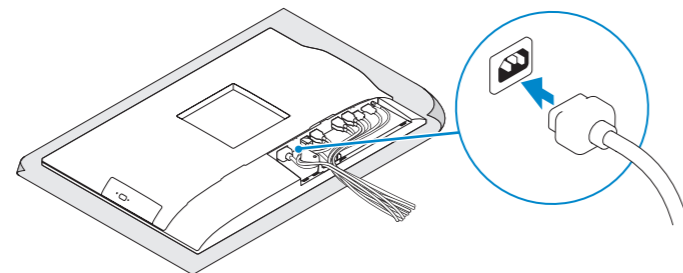
Ghid de pornire rapidă

Priručnik za hitri zagon



### 1 Connect the power cable and other devices

Sluit de stroomkabel en andere apparaten aan  
Podłącz kabel zasilania i inne urządzenia  
Conectați cablul de alimentare și celelalte dispozitive  
Priključite napajalnega kabla in drugih naprav



### 2 Connect the keyboard and mouse

Sluit het toetsenbord en de muis aan  
Podłącz klawiaturę i mysz  
Conectați tastatura și mouse-ul  
Priključite tipkovnico in miško

**NOTE:** If you are connecting a wireless keyboard or mouse, see the documentation that shipped with it.

**N.B.:** Als u een draadloos toetsenbord of draadloze muis aansluit, raadpleeg dan de meegeleverde documentatie.

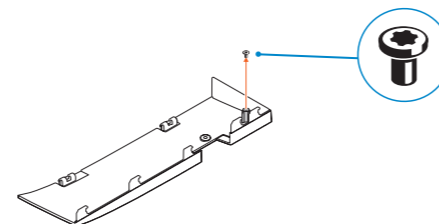
**UWAGA:** Jeśli podłączasz klawiaturę lub mysz bezprzewodową, zapoznaj się z dostarczoną z nią dokumentacją.

**NOTĂ:** În cazul în care conectați o tastatură sau un mouse wireless, consultați documentația furnizată împreună cu dispozitivul respectiv.

**OPOMBA:** Pri priklučevanju tipkovnice ali miške upoštevajte dokumentacijo, ki jima je bila priložena.

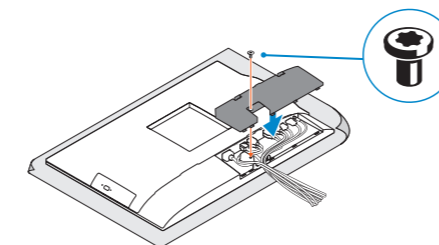
### 3 Remove the Torx screw from the cable cover (optional)

Verwijder de torxschroef uit het kabelafdekplaatje (optioneel)  
Wykręć śrubę torx z pokrywy kabla (opcjonalnie)  
Scoateți șurubul de fixare din capacul pentru cabluri (opțional)  
Odstranite vijak torx s pokrova za kable (dodatna možnost)



### 4 Install the cable cover (optional)

Plaats het kabelafdekplaatje (optioneel)  
Zainstaluj pokrywę kabla (opcjonalnie)  
Instalați capacul pentru cabluri (opțional)  
Namestite pokrov za kable (dodatna možnost)



**NOTE:** Securing the cable cover by using the Torx screw is optional.

**N.B.:** Het vastzetten van het afdekplaatje met de Torx-schroef is optioneel.

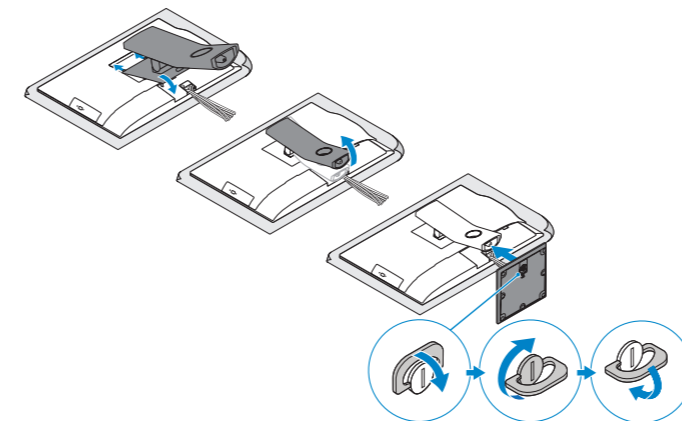
**UWAGA:** Zamocowanie pokrywy kabla przy użyciu śruby torx jest opcjonalne.

**NOTĂ:** Fixarea capacului pentru cabluri cu ajutorul șurubului cu cap tip stea este opțională.

**OPOMBA:** Pritrditev pokrova kabla z vijakom torx je izbirna.

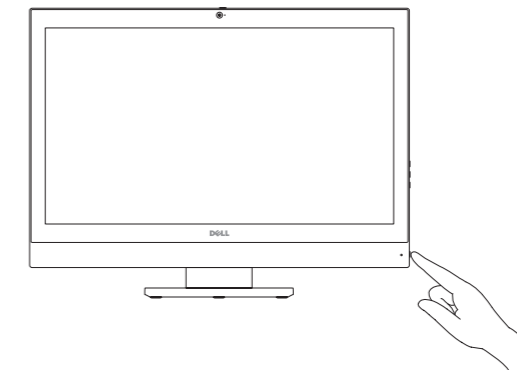
### 5 Install the stand

De standaard installeren | Zainstaluj podstawkę  
Instalați suportul | Namestite stojalo



### 6 Press the power button

Druk op de aan-uitknop | Naciśnij przycisk zasilania  
Apăsăți pe butonul de alimentare | Pritisnite gumb za vklop



#### Product support and manuals

Productondersteuning en handleidingen  
Pomoc techniczna i podręczniki  
Manuale și asistență pentru produse  
Podpora in navodila za izdelke

#### Contact Dell

Contact opnemen met Dell | Kontakt z firmą Dell  
Contactați Dell | Stik z družbo Dell

#### Regulatory and safety

Regelgeving en veiligheid | Przepisy i bezpieczeństwo  
Reglementări și siguranță | Zakonski predpisi in varnost

#### Regulatory model

Beschreven model | Model  
Model pentru reglementare | Regulatorni model

#### Regulatory type

Beschreven type | Typ  
Tip de reglementare | Regulatorivna vrsta

#### Computer model

Computermodel | Model komputera  
Modelul computerului | Model računalnika

[Dell.com/support](http://Dell.com/support)

[Dell.com/support/manuals](http://Dell.com/support/manuals)

[Dell.com/support/windows](http://Dell.com/support/windows)

[Dell.com/contactdell](http://Dell.com/contactdell)

[Dell.com/regulatory\\_compliance](http://Dell.com/regulatory_compliance)

W11C

W11C002

OptiPlex 7450 All-in-One



OP991HA00

© 2016 Dell Inc.

© 2016 Microsoft Corporation.

© 2016 Canonical Ltd.

Printed in China.  
2016-11

## 7 Finish Windows 10 setup

Voltooi de installatie van Windows 10 | Skonfiguruj system Windows 10

Finalizați configurarea Windows 10 | Dokončajte nastavitve sistema Windows 10



### Connect to your network

Maak verbinding met uw netwerk

Nawiąż połączenie z siecią

Conectați-vă la rețea

Povežite računalnik z omrežjem

**NOTE:** If you are connecting to a secured wireless network, enter the password for the wireless network access when prompted.

**N.B.:** Als u verbinding maakt met een beveiligd draadloos netwerk, vul dan het wachtwoord voor het netwerk in wanneer daar om gevraagd wordt.

**UWAGA:** Jeśli nawiązujesz połączenie z zabezpieczoną siecią bezprzewodową, wprowadź hasło dostępu do sieci po wyświetleniu monitu.

**NOTĂ:** Dacă vă conectați la o rețea wireless securizată, introduceți parola pentru acces la rețeaua wireless atunci când vi se solicită.

**OPOMBA:** Če se povezujete v zaščiteni brezžično omrežje, ob pozivu vnesite geslo za dostop do brezžičnega omrežja.



### Sign in to your Microsoft account or create a local account

Meld u aan bij uw Microsoft-account of maak een lokale account aan

Zaloguj się do konta Microsoft albo utwórz konto lokalne

Conectați-vă la contul Microsoft sau creați un cont local

Vpišite se v račun Microsoft ali ustvarite lokalni račun

## Locate Dell apps

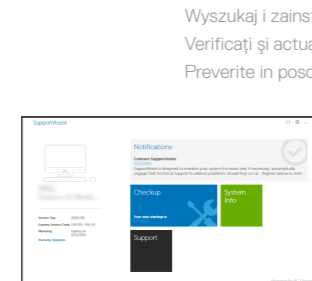
Vind Dell apps | Odszukaj aplikacje firmy Dell

Localizați aplicațiile Dell | Poiščiite programe Dell



### SupportAssist

SupportAssist



### Check and update your computer

Controleer en update uw computer

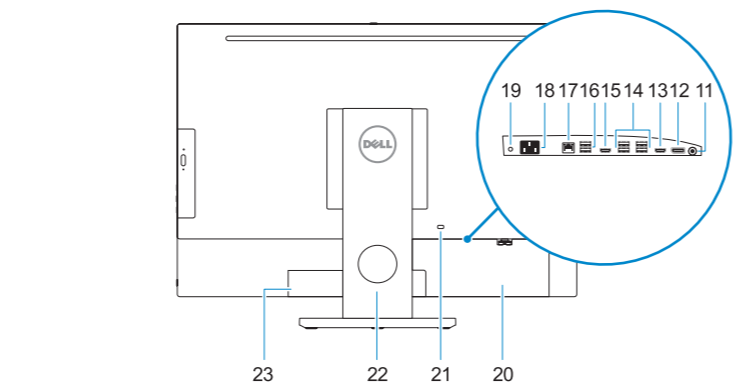
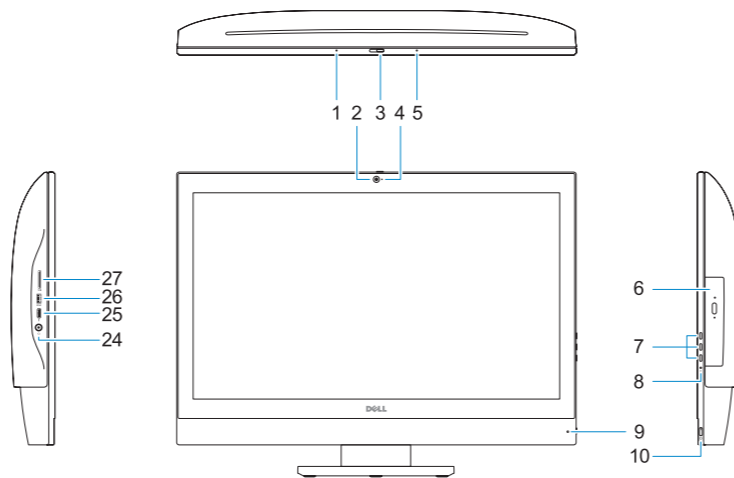
Wyszukaj i zainstaluj aktualizacje komputera

Verificați și actualizați computerul

Preverite in posodobite svoj računalnik

## Features

Kenmerken | Funkcje | Caracteristici | Funkcije



1. Microphone
2. Camera (optional)
3. Camera privacy latch (optional)
4. Camera status light (optional)
5. Microphone
6. Optical-drive (optional)
7. On Screen Display (OSD) buttons
8. Hard drive status light
9. Power status light
10. Power button/Power light
11. Audio port
12. DisplayPort
13. HDMI-out port
14. USB 3.0 ports
15. HDMI-in port (optional)

1. Microfoon
2. Camera (optioneel)
3. Privacyvergrendeling van camera (optioneel)
4. Camerastatuslampje (optioneel)
5. Microfoon
6. Optisch station (optioneel)
7. On-Screen Display (OSD)-knoppen
8. Statuslampje vaste schijf
9. Statuslampje voeding
10. Aan-uitknop/stroomlampje
11. Audiopoort
12. DisplayPort
13. HDMI-uitgangspoort
14. USB 3.0-poorten
15. HDMI-ingang (optioneel)

16. USB 2.0 ports
17. Network port
18. Power connector port
19. Power diagnostic light
20. Cable cover
21. Security cable slot
22. Stand
23. Service tag label
24. Headset port
25. USB 3.0 Type C port
26. USB 3.0 port with PowerShare
27. Media card reader

16. USB 2.0-poorten
17. Netwerkpoot
18. Netadapterpoot
19. Diagnostisch voedingslampje
20. Kabelafdekplaatje
21. Sleuf voor beveiligingskabel
22. Standaard
23. Servicetaglabel
24. Headsetpoort
25. USB 3.0 Type-C-poort
26. USB 3.0-poort met PowerShare
27. mediakaartleesapparaat

1. Mikrofon
2. Kamera (opcjonalna)
3. Zasuwka kamery (opcjonalna)
4. Lampka stanu kamery (opcjonalna)
5. Mikrofon
6. Dysk optyczny (opcjonalny)
7. Przyciski menu ekranowego (OSD)
8. Lampka stanu dysku twardego
9. Lampka stanu zasilania
10. Przycisk zasilania/Lampka zasilania
11. Złącze audio
12. DisplayPort
13. Gniazdo HDMI-out
14. Porty USB 3.0
15. Gniazdo HDMI-in (opcjonalne)

1. Mikrofon
2. Cameră (opțională)
3. Dispozitiv de blocare pentru confidențialitatea camerei (opțional)
4. Indicator luminos de stare a camerei (opțional)
5. Mikrofon
6. Unitate optică (opțională)
7. Butoane pentru afișare pe ecran (OSD)
8. Indicator luminos de stare a hard diskului
9. Indicator luminos de stare a alimentării
10. Buton de alimentare/Indicator luminos de alimentare
11. Port audio
12. DisplayPort
13. Port ieșire HDMI

16. Porty USB 2.0
17. Złącze sieciowe
18. Złącze zasilania
19. Lampka diagnostyki zasilacza
20. Pokrywa kabla
21. Gniazdo linki antykradzieżowej
22. Podstawka
23. Etykieta ze znacznikiem serwisowym
24. Gniazdo zestawu słuchawkowego
25. Port USB 3.0 Type-C
26. Port USB 3.0 z funkcją PowerShare
27. Czytnik kart pamięci

14. Porturi USB 3.0
15. Port intrare HDMI (opțional)
16. Porturi USB 2.0
17. Port de rețea
18. Port pentru conectorul de alimentare
19. Indicator luminos de diagnosticare a alimentării
20. Capac pentru cabluri
21. Slot pentru cablul de securitate
22. Suport
23. Etichetă de service
24. Port pentru cască
25. Port USB 3.0 de tip C
26. Port USB 3.0 cu PowerShare
27. Cititor medii magnetice

1. Mikrofon
2. Kamera (dodatna možnost)
3. Loputa za zasebnost pri kameri (dodatna možnost)
4. Lučka stanja kamere (izbirno)
5. Mikrofon
6. Optični pogon (dodatna možnost)
7. Gumbi OSD (zaslonski prikaz)
8. Lučka stanja trdega diska
9. Lučka stanja napajanja
10. Gumb za vklop/izklop, lučka za vklop
11. Vrata za zvok
12. DisplayPort
13. Izhodna vrata HDMI
14. Vrata USB 3.0
15. Vhod HDMI (dodatna možnost)

16. Vrata USB 2.0
17. Omrežna vrata
18. Vrata napajalnega priključka
19. Diagnostična lučka napajanja
20. Pokrov za kable
21. Reža za varnostni kabel
22. Stojalo
23. Servisna oznaka
24. Vrata za slušalke in mikrofon
25. Vrata USB 3.0 Type-C
26. Vrata USB 3.0 s funkcijo PowerShare
27. čitalnik pomnilniških kartic